

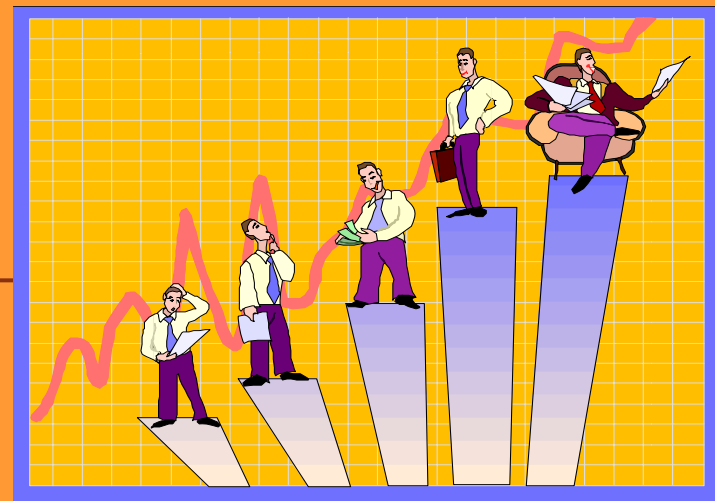


ЛИЧНОСТЬ В ГРУППЕ: СОЦИАЛЬНАЯ ИДЕНТИЧНОСТЬ

Фокус проблемы личности

Проблема **«личность в группе»** в противовес традиционно обсуждаемой проблеме «личность и группа».

- Какова зависимость формирования определенных **качеств (свойств) личности** от «качества» групп, в которых осуществляется процесс социализации и актуально разворачивается ее деятельность?
- Какова зависимость формирования определенных **«качеств» группы** от психологических качеств личностей, ее составляющих?



Социально-психологические качества личности (1)

Общие методологические проблемы:

1. Трактовка понятия «личность» в общей психологии неоднозначна.
2. Понятия «социальные свойства личности» и «социально-психологические свойства личности» употребляются и в различных контекстах, и как синонимы.

Проблемы на уровне **социально-психологического** анализа:

1. Перечень социально-психологических качеств, критерии их выделения.
2. Соотношение социально-психологических качеств и способностей личности.

Социально-психологические качества личности (2)

Четыре группы **качеств**:

1. Обеспечивающие развитие и использование социальных **способностей** (социальной перцепции, межличностного оценивания и др.);
2. Формирующиеся во взаимодействии членов **группы** и в результате ее влияния;
3. Связанные с социальным поведением и социальной **позицией** личности (активность, ответственность, склонность к помощи и др.);
4. Связанные с **общепсихологическими** качествами (авторитаризм и др.).

Понятие социально-психологических **способностей** обычно связывается с проявлениями личности в общении.



Механизмы перцептивного процесса: перцептивная защита

- **Перцептивная защита** – способ оградить личность от травмирующих переживаний, защитит от восприятия угрожающего стимула.



Попытка игнорировать при восприятии какие-то черты другого человека (группы) и тем самым как бы выстроить преграду его воздействию.

- **Вера в справедливый мир** (М. Лернер). Склонность человека верить в наличие соответствия между тем, что он делает, и тем, какие награды и наказания за этим последуют.



Встреча с несправедливостью включает механизм перцептивной защиты. Человек отгораживается от информации, разрушающей веру в справедливый мир.

Механизмы перцептивного процесса: эффект «ожиданий»

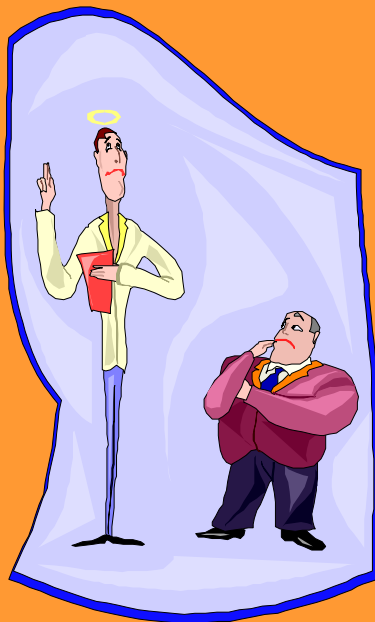
Имплицитные теории личности – обыденные представления относительно связей между теми или иными качествами личности, ее структуры или мотивов поведения.



- **Иллюзорные корреляции** – произвольное «сцепление» черт (например, «все веселые люди легкомысленны» или «педантичные люди подозрительны» и др.).
- Имплицитные теории личности – своеобразные **конструкты**, по которым оценивается другой человек. Не согласующиеся или противоречащие друг другу, они могут оказать влияние на процессы общения в группе.

Феномен когнитивной сложности

Идея конструкторов, в рамках которых воспринимается другой человек, разработана в **теории личностных конструкторов** Дж. Келли.



- Предполагается, что люди отличаются между собой по количеству конструкторов, их характеру и типу связей между ними. Совокупность этих признаков составляет определенную степень **КОГНИТИВНОЙ СЛОЖНОСТИ** человека.
- Существует зависимость между когнитивной сложностью и способностью человека **анализировать окружающий мир** (когнитивно сложные люди легче интегрируют противоречивые данные).

Социальная идентичность: история вопроса

- Разработка проблемы социальной идентичности личности:
 - **У. Джемс**: впервые упоминает два аспекта осмысления личностью своей самоидентичности – личностный и социальный.
 - **М. Кун, Т. Макпартленд**: методический инструментарий – «Тест 20 ответов» («Кто я?»).
 - **Э. Эриксон**: формирование идентичности сопровождает человека на протяжении всей жизни.
 - **А. Тэшфел** (теория социальной идентичности) и **Дж. Тернер** (теория самокатегоризации) – современная разработка проблемы.
 - **М. Синирелла**: временные аспекты социальной идентичности. Оценка предшествующих групп и планирование будущей идентичности.

Социальная идентичность (А. Тэшфел, Дж. Тернер)

■ **Социальная идентичность** – это та часть Я-концепции индивида, которая возникает из осознания своего членства в социальной группе (или группах) вместе с ценностным и эмоциональным значением, придаваемым этом членству (А. Тэшфел).

- Индивид формирует для себя психологически группу посредством **категоризации** себя с другими (Дж. Тернер).
- Три **компонента** социальной идентичности: когнитивный (знание о принадлежности); ценностный (оценка группы) и эмоциональный (принятие или отвержение своей группы).



Перспективы разработки проблемы социальной идентичности

Традиционно анализировалась **одна** личность внутри группы.

- Все члены группы личности, их взаимодействие – жизнедеятельность группы. Трансформация проблемы «личности в группе» в проблему **«личностей в группе»**.

Богатство связей личности с миром состоит в связях, порождаемых системой групп.

- Социально-психологические качества формируются всеми группами членства. Трансформация проблемы «личности в группе» в проблему **«личности в группах»**.