

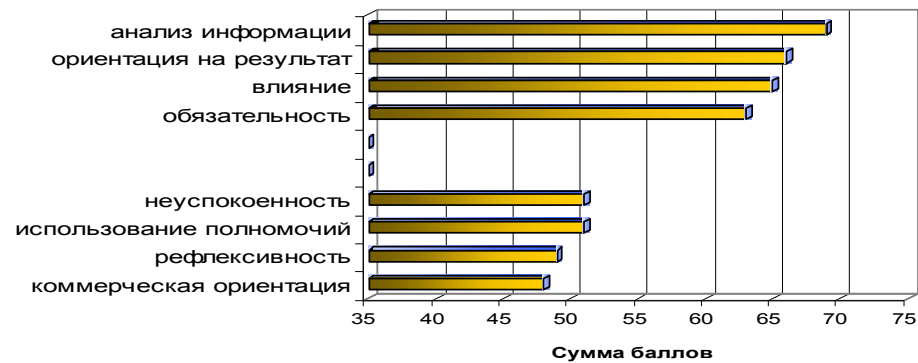
Результаты мониторинга во 2м учебном цикле

По методикам:

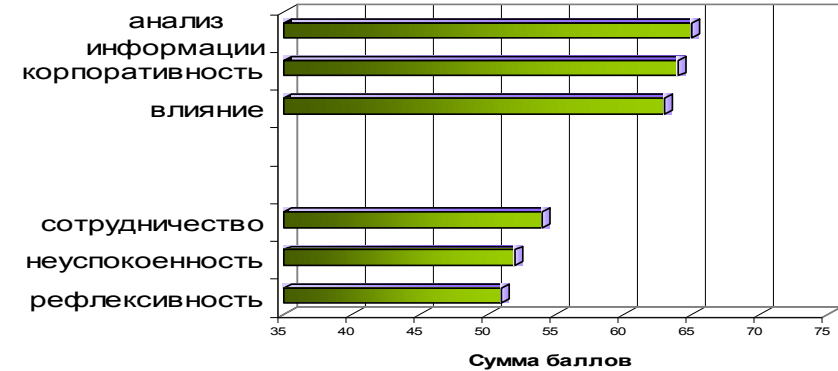
Оценка значимости компетенций,
Анализ ключевых задач,
Оценка имиджа организации,
Социально психологический климат группы.

Оценка значимости компетенций

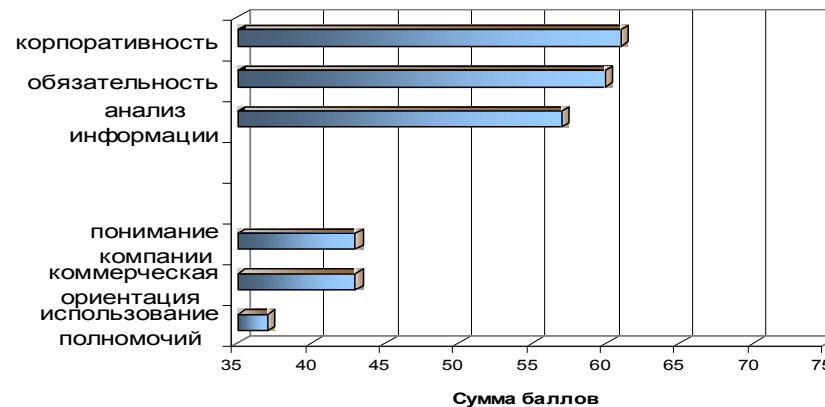
В рамках должности



Для руководителей



Для сотрудников

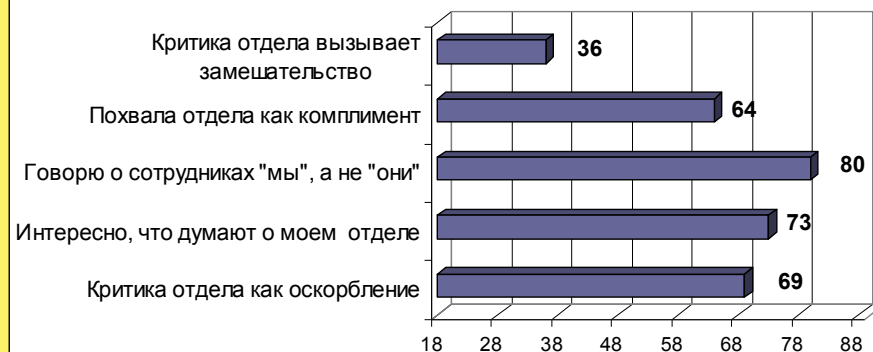


Анализ ключевых задач в рамках должности

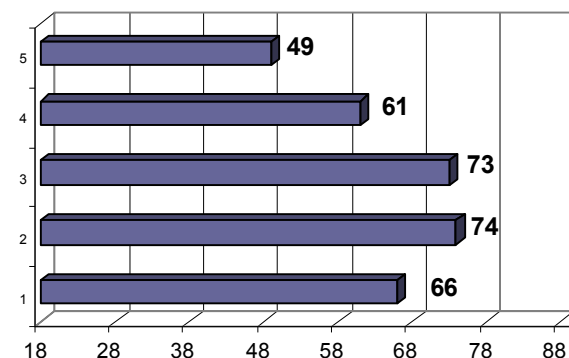
№	Блоки задач	Количество упоминаний	% затрачиваемого времени
1	Подбор кадров и расчет потребности в кадрах	14	23%
2	Повышение квалификации, переподготовка	9	16%
3	Контроль работы отдела	8	23%
4	Формирование резерва	5	20%
5	Разработка нормативных документов и регламентов	4	20%
6	Формирование бюджета	4	14%
7	Система мотивации персонала	4	14%
8	Координаторская и организационная работа	4	26%
9	Молодежная программа	3	10%
10	Планирование деятельности службы	2	20%

Оценка идентичности с организацией

Идентичность с отделом

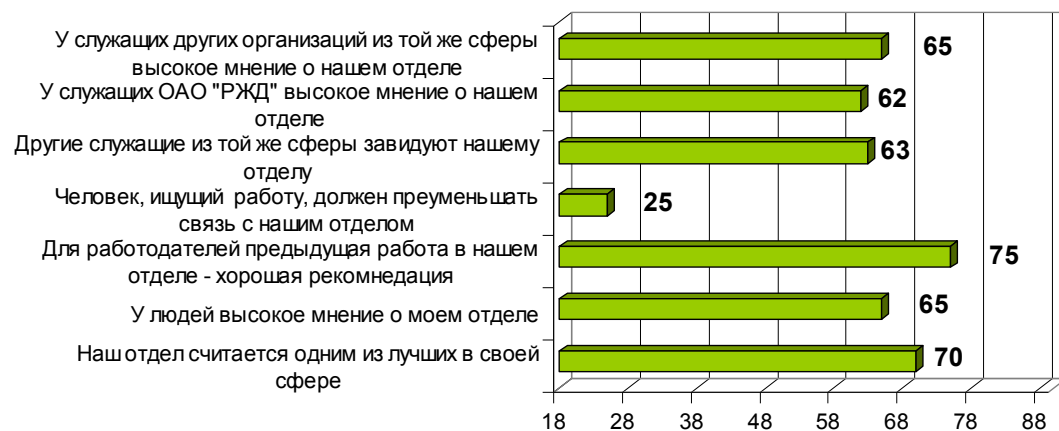


Идентичность с компанией

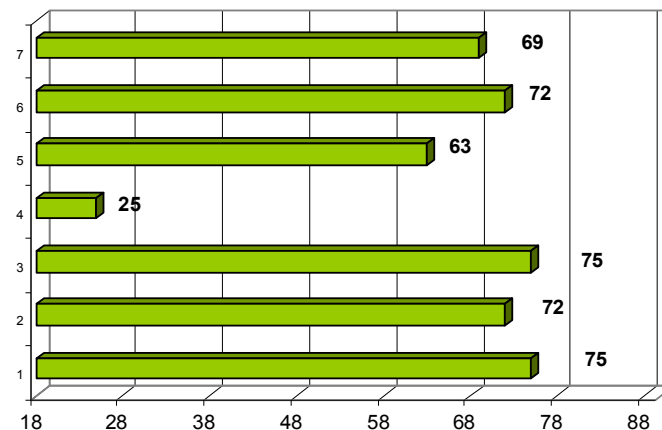


Оценка имиджа организации

Имидж отдела



Имидж организации



Социально-психологический климат

